

# Classe de neige des CE2

→ Départ le 22 janvier à 12h30  
(Les enfants devront avoir déjeuné)  
Retour le 27 janvier vers 19h →.

Pas de boissons gazeuses et pas de friandises dans les sacs pour le voyage.



# Liste téléphonique/téléphone

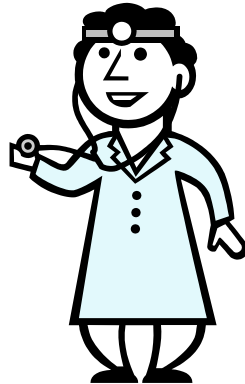
- A l'arrivée et au départ les enseignants enverront un sms que les parents délégués se chargeront de transmettre (à l'ensemble, sous forme de chaîne).
- Même chose au retour
- Nous aurons un téléphone portable: 📞 📞

605 725 479

(Il ne peut être utilisé qu'en cas d'urgence)

# Médecin et fiche médicale

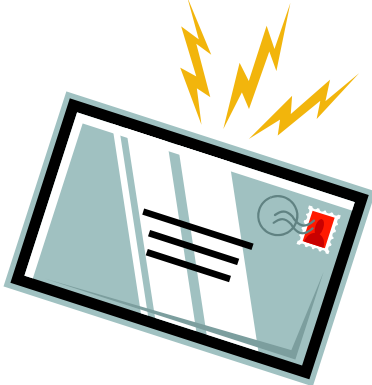
- Distribution d'une fiche médicale, à remplir scrupuleusement. Pour les cas particuliers prendre RV avant le départ avec Renata.
- Sur place nous sommes en relation avec le médecin. En cas de consultation le règlement sera réalisé et remboursable au LFP au retour.



# Courrier



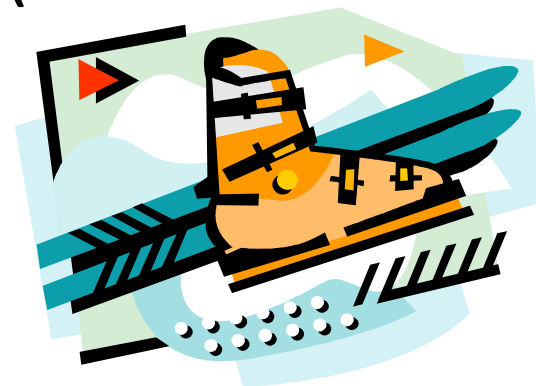
- Prévoir une enveloppe timbrée avec l'adresse de la famille pour un envoi pendant le séjour géré par les enseignants. (Les enfants peuvent envoyer d'autres courriers.)
- Il est souhaitable que votre enfant reçoive une lettre pendant son séjour.
- Adresse:



**Penzion Blesk**  
**Horni Mala Upa 17**  
**542 27 Mala Upa**

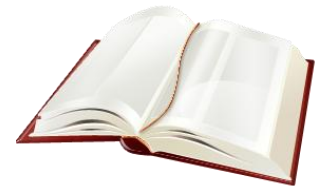
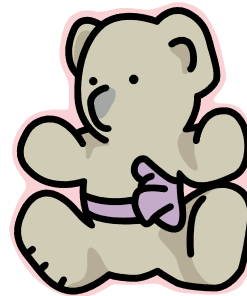
# Matériel pour le ski

- Nous louons du matériel sur place pour chaque enfant (bottes, skis, bâtons, casque, raquettes).
- Compléter la fiche de renseignements prévue.
- Si votre enfant possède son propre matériel, il doit être marqué et complet (cela ne diminuera pas le tarif).



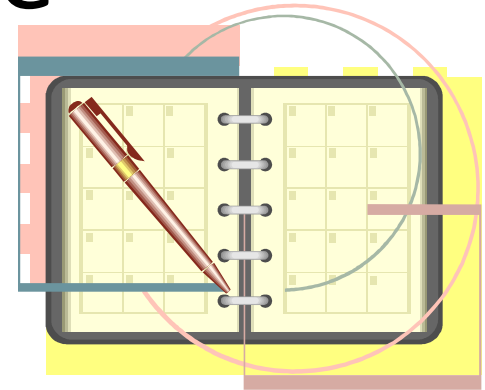
# Matériel personnel: ce que l'on peut ou pas apporter

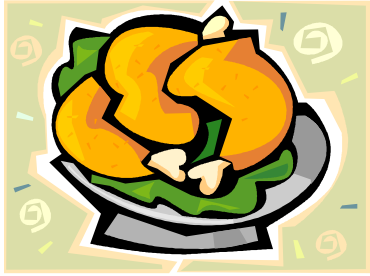
- Un appareil photos
- Un roman ou album
- Un « doudou »
- Argent de poche: 150 Kc maximum dans une enveloppe marquée et remise à l'enseignante.
- Un jeu de société (cartes, ...)
- Pas de jeux électroniques (PS, ...)
- Pas de téléphone portable



# Une journée type

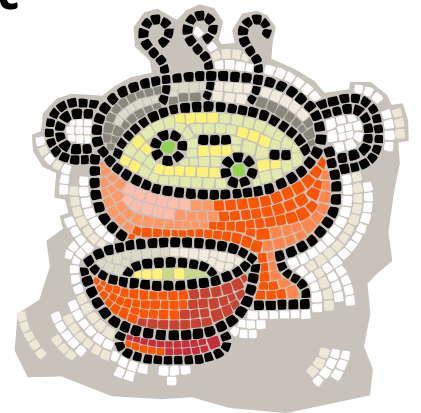
- Lever: 7h30
- Petit déjeuner puis toilette
- Départ pour le ski vers 9 h.
- Retour pour le déjeuner vers 12h
- Pause détente, repos entre 12h45 et 13h15
- Départ pour le ski vers 13h30
- Retour vers 16h
- Goûter
- Activités de classe et douches puis moment calme
- Repas: 19h
- Veillée :19h 45-20h30
- Extinction des feux: 20h45





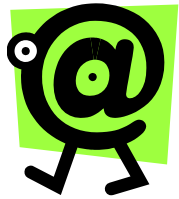
# Menus de la semaine

- Soupe en entrée pour chaque repas
- Plat principal: viande + accompagnement de légumes et/ou féculents
- Un dessert
- Petit déjeuner sous forme de buffet
- Thé à disposition toute la journée.





# Communication avec les parents



- Une page succincte avec quelques photos sera réalisée chaque jour consultable sur:  
<http://www.lfp.cz>
- Un document papier sera affiché sur la porte bleue.
- En cas de problème la famille sera prévenue directement.
- Au retour un montage photos et vidéo sera réalisé et offert à chaque participant.